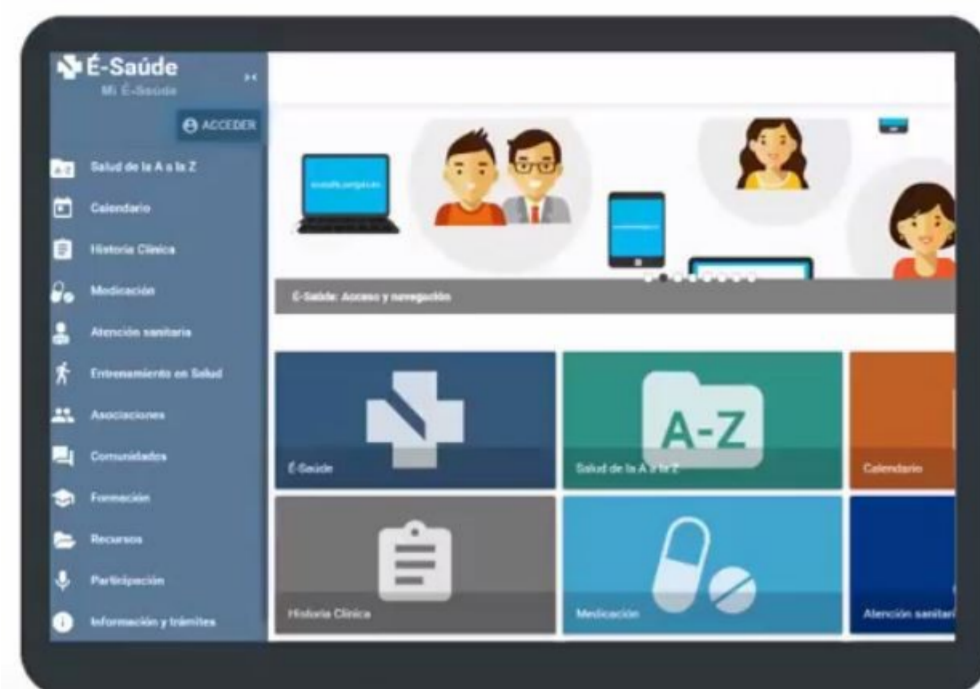


É-Saúde. Servicio Online a Pacientes: ACCESO DELEGADO



<https://esaude.sergas.es>

Plataforma tecnológica de servicios online que proporciona herramientas digitales interactivas de comunicación desde cualquier dispositivo conectado a internet como modo de gestión de la información personal de salud entre el paciente y el Servicio Autónomo de Salud

ACCESO DELEGADO: Acceso por parte de terceras personas a la información y servicios que el Servicio Gallego de Salud y la Consellería de Sanidade ponen a disposición de la ciudadanía a través de É-Saúde

Quién puede acceder a la Historia Clínica de Terceros



Padres/Madres o tutores legales



menores de 14 años y personas incapacitadas legalmente a su cargo



Padres/Madres o tutores legales



menores de entre 14 y 18 años



Padres/Madres o tutores legales

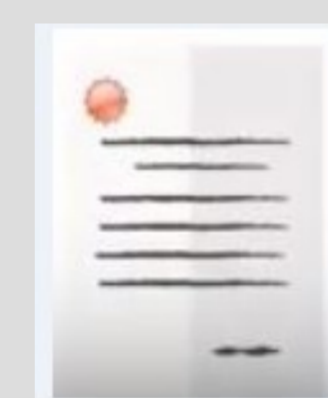


mayores de edad

Condiciones para obtener la autorización



Tarjeta Sanitaria

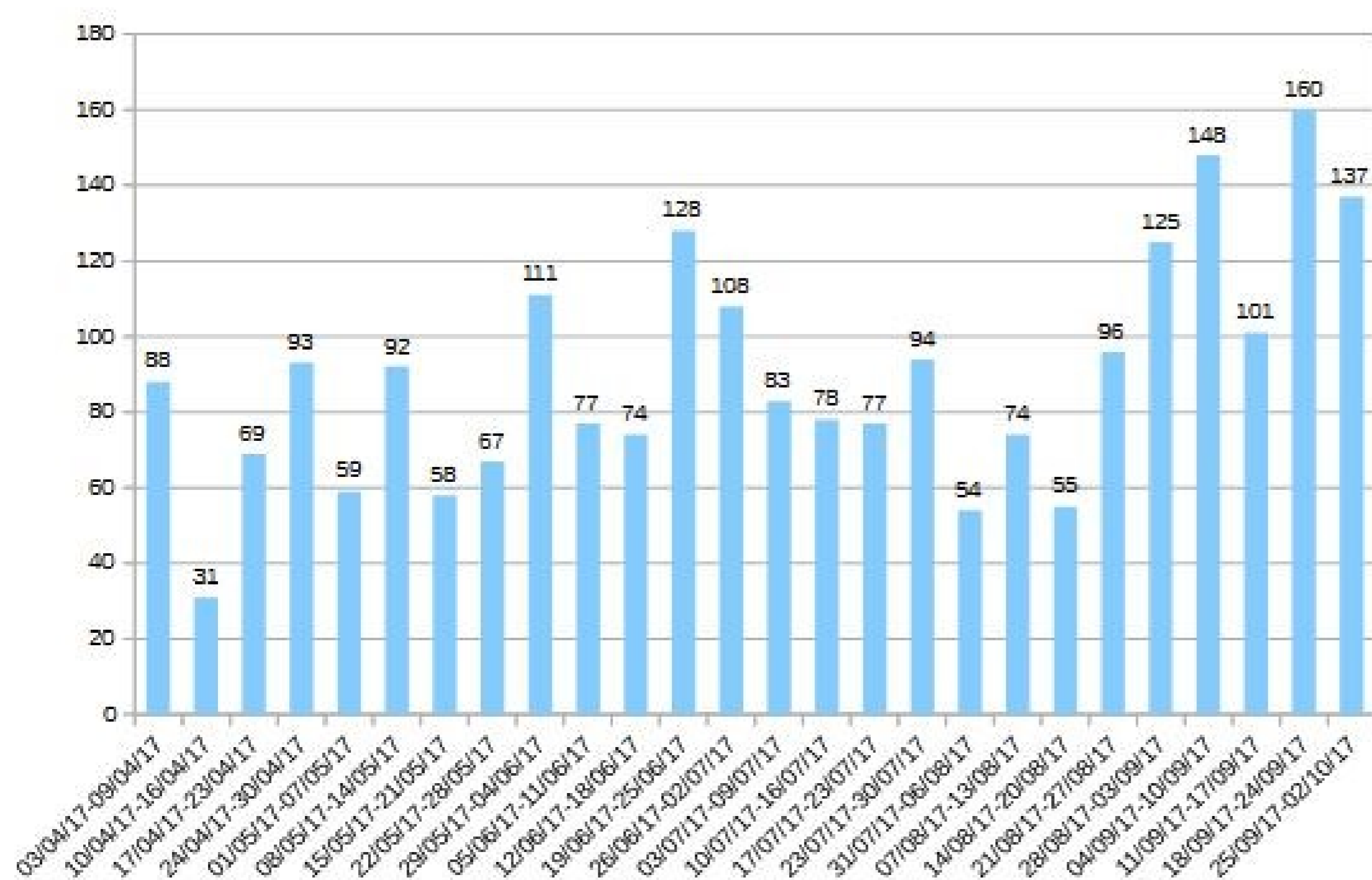


Autorización legal



Autorización expresa del otorgante

NÚMERO TOTAL DE ACCESOS DELEGADOS



Cuentas creadas

31266

Accesos Delegados

748