

Memoria 2014 | **Bibliosaúde**



Índice

1. Introducción.....	3
1.1 Sobre Bibliosaúde.....	3
1.2 Recursos humanos.....	4
2. Infraestructura tecnolóxica.....	5
3. Recursos económicos.....	8
4. Recursos suscritos.....	9
5. Uso dos recursos.....	9
5.1 Artigos de revistas científicas.....	9
5.2 Acceso a libros electrónicos.....	10
5.3 Acceso a bases de datos e outros recursos documentais.....	10
6. Servizos ofertados.....	11
6.1 Servizos xerais.....	11
6.2 Sophos.....	12
6.3 Servizo aos xubilados.....	13
6.4 As redes sociais de Bibliosaúde.....	13
6.4.1 Estatísticas redes sociais.....	16
7. Formación	17
8. Redes de cooperación con outras institucións.....	17
9. Actividades de difusión de Bibliosaúde.....	19
Anexo I: Datos xerais.....	21
Anexo II: Desenvolvemento dos espazos.....	21
Anexo III: Formación.....	22
Anexo IV: Buscas bibliográficas.....	23

1. Introducción

O Grupo Técnico Bibliosaúde comeza a súa andadura o 17 de outubro de 2008. No mes de xuño de 2009 formalizouse a dependencia estrutural orgánica de Bibliosaúde dende a Secretaría Xeral da Consellería, e en xuño de 2011 procedeuse a publicar a Orde de creación (Diario Oficial de Galicia, nº 124, de 29 de xuño de 2011) Disponible en: http://www.xunta.es/dog/Publicados/2011/20110629/AnuncioC3K1-200611-3391_gl.html

1.1 Sobre Bibliosaúde

A Biblioteca Virtual do Sistema Público de Saúde de Galicia está constituída pola rede de bibliotecas dos centros sanitarios e servizos centrais, que traballan no desenvolvemento dunha biblioteca dixital para os profesionais e usuarios dos servizos públicos de saúde.

O seu obxectivo é poñer a disposición dos usuarios información relevante para a toma de decisións na práctica clínica, na xestión, a docencia e a investigación, e fomentar a súa actualización.

Bibliosaúde reúne nun único sitio diferentes fontes de información avaliadas, garantindo a calidade e actualización dos seus contidos, e respectando a lexislación de propiedade intelectual.

O grupo técnico está organizado en comisións, que son as seguintes:

- Comisión de Desenvolvemento da Colección
- Comisión de Calidade
- Comisión de Estatísticas
- Comisión de Formación e Comunicación
- Comisión Técnica

1.2 Recursos Humanos

O Grupo Técnico Bibliosaúde está integrado por todo o persoal técnico das bibliotecas do Sistema Sanitario Público de Galicia. Asimesmo cóntase puntualmente con outros técnicos necesarios para o desenvolvemento dos proxectos e funcións do Grupo Técnico Bibliosaúde.

O persoal que integra o Grupo Técnico Bibliosaúde está adscrito aos seguintes centros:

Táboa: centros Bibliosaúde:

Centros hospitalarios
Complexo Hospitalario Universitario de Ferrol
Complexo Hospitalario Universitario de Ourense
Complexo Hospitalario Universitario de Pontevedra
Complexo Hospitalario Universitario de A Coruña
Complexo Hospitalario Universitario de Santiago de Compostela
Complexo Hospitalario Universitario de Vigo
Hospital Universitario Lucus Augusti (Lugo)
Hospital da Costa (Burela)
Outros centros
Consellería de Sanidade-Sergas. Biblioteca Servizos Centrais
Fundación Escola Galega de Administración Sanitaria (FEGAS)

2. Infraestructura tecnolóxica

A primeira versión da páxina web de Bibliosaúde creouse no ano 2008, co fin de facilitar o acceso aos recursos e servizos científicos das bibliotecas hospitalarias a todo o persoal do Sergas dende os seus postos de traballo.

O crecemento de servizos e funcionalidades da web, motivou no ano 2013 un novo deseño e estrutura, que permite non só unha recopilación de todos os recursos. Senón tamén a creación de contidos propios, adaptación a web semántica e 2.0, e a posibilidade de realizar actualizacións diarias.

Imaxe: A web de Bibliosaúde:

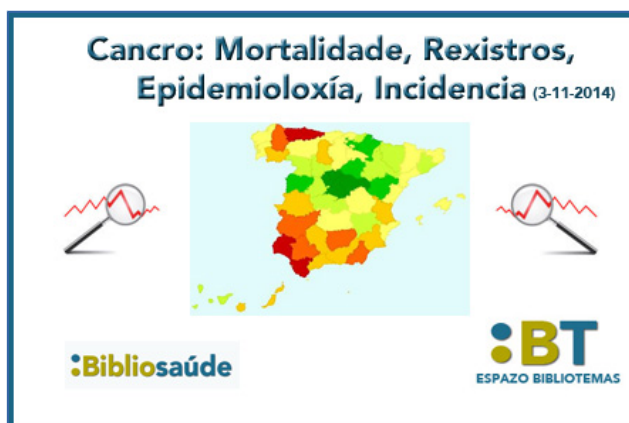
The image shows a screenshot of the Bibliosaúde website. At the top, there is a navigation bar with the logo 'Bibliosaúde' in large blue and green letters. To the right of the logo are the logos for 'XUNTA DE GALICIA CONSELLERÍA DE SANIDADE' and 'SERVIZO GALEGO de SAÚDE'. Below the logo is a search bar with the text 'Buscar ...'. The main content area is divided into several sections. On the left, there is a text block describing the 'Biblioteca Virtual do Sistema Público de Saúde de Galicia'. In the center, there is a highlighted banner for 'Bibliotemas: Programas de axuda para elixir unha revista onde publicar' with a date of '12-11-2014'. Below the banner are social media icons for Facebook, Twitter, YouTube, and Pinterest. At the bottom, there are three columns of content: 'Directo a' with links like 'Mergullador - Primo: novo buscador de información en Bibliosaúde (en probas)', 'O máis visto' with links like 'Dicionarios' and 'Factor de impacto', and 'Avisos' with dates and titles like '27/03/2015 | Novo buscador de información en Bibliosaúde: Mergullador - Primo (en probas)'. At the very bottom, there is a horizontal menu with icons and labels for 'Revistas subscritas', 'Mergullador', 'Bibliosaúde Catalogo Online', 'PUBMED', 'Buscar libros-e UPTODATE', 'Fisterra', 'Harrison', and 'Access Medicine'.

A web permite destacar contidos mediante o carrusel multimedia. No ano 2014 realizáronse 25 “contidos destacados” entre os que citamos algúns exemplos:

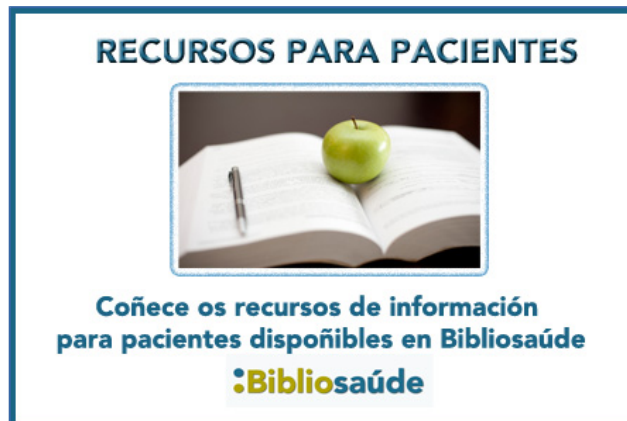
- Traxectoria de Bibliosaúde
- Novo Curso
- New England Journal of Medicine: Vídeos
- Base de datos OECD: Datos estatísticos comparados sobre saúde
- Novas recomendacións para o tratamento da diabetes
- Nice Pathways
- Guía Web of Science
- Cancro: Mortalidade, Rexistros, Epidemioloxía, Incidencia
- A nova web de Bibliosaúde
- Access Medicine
- Xornada: Análise da Actividade Científica do Sergas
- Vídeo da Xornada: Análise da Producción Científica do Sergas
- Resumo Xornada Sophos
- Coñeces as calculadoras clínicas dispoñibles en Bibliosaúde?
- Xestores bibliográficos gratuitos: CiteUlike, Mendeley e Zotero
- Descubre o novo Espazo de Innovación
- Nova subscrición: manual Red Book
- Información para pacientes
- Coñece os recursos de información para pacientes dispoñibles en Bibliosaúde?
- 10 de setembro: Día Mundial da Prevención do Suicidio
- Catro recursos de información en ciencias da saúde en español

Exemplos de elementos do carrusel multimedia:

Imaxe do carrusel dando a coñecer un Bibliotema de recursos de información sobre o cancro:



Imaxe do carrusel destacando unha guía de recursos para pacientes:



Imaxe do carrusel promocionando a III Xornada Bibliosaúde:



3. Recursos económicos

Táboa : Orzamentos 2009-2014

	Recursos-e e de xestión
2009	2.385.810,00
2010	1.705.561,61
2011	1.466.724,29
2012	1.619.681,33
2013	1.273.640,24
2014	1.463.723,17

(*) Aclaracións relativas ao ano 2012

- O orzamento do citado ano foi de 1.484.809 euros, aínda que o gasto real foi 1.619.681,33 euros (esta cifra inclúe suscripcións de Uptodate e NANDA do ano 2013).
- En setembro de 2012 incrementárase o IVE do 18% ao 21%.
- Suscribiuse o Uptodate por un valor de 157.621 euros (polo período outubro 2012- decembro 2013).
- Suscribiuse a Nanda NOC- NIC por un valor de 12.969 euros (polo período outubro 2012- decembro 2013).

Táboa: Custo de libros e outros recursos descentralizados.

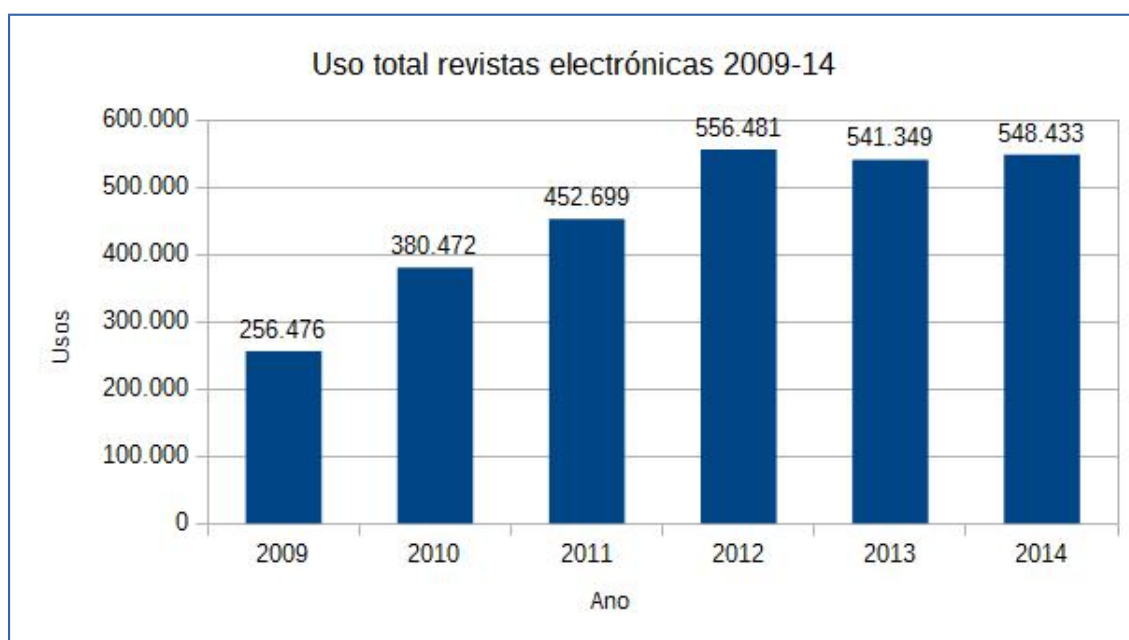
	Custo de libros e outros recursos descentralizados
2010	71.588
2011	17.177
2012	6.904
2013	4.440
2014	5.854

4. Recursos Suscritos

	Recursos	2013	2014
Revistas	Nº de revistas-e suscritas en Bibliosaúde:	1.446	1.239
	Nº de revistas-e activadas no Mergullador:	6.039	5.976
Libros	Libros ingresados no catálogo por ano:	1.584	1.754
	Nº libros electrónicos	--	2.047

5. Uso dos recursos

5.1 Artigos de revistas científicas (descargas)



5.2 Acceso a libros electrónicos

Táboa: Comparativa libros acceso libros electrónicos 2010-2014

	2013	2014
Libros electrónicos de OVID	2.698	4.080
Libros Springer	259	767
Atlas Anatomy	1.035	595
Harrison Online Edición Española	18.813	30.155
Access Medicine	--	1.830

5.3 Acceso a bases de datos e outros recursos documentais

	2013	2014
Micromedex	--	3.601
Base de datos ISI Wok	16.749	14.490
Fisterra.com	236.270	310.971
Base de datos del CSIC	--	3.640
Embase	11.001	39.097
Ciberindex	265.571	277.398

6. Servizos ofertados

6.1 Servizos xerais

Bibliosaúde ofrece os seguintes servizos:

1. Servizo de Obtención de Documentos (SOD) e Préstamo Interbibliotecario (PIB).
2. Servizo de solicitude de buscas bibliográficas.
3. Servizo Virtual de Referencia (SVR), para proporcionar axuda sobre temas e aplicativos.
4. Formación de usuarios: información sobre docencia en líña e presencial nas bibliotecas e hospitais do sistema sanitario. Inclúense guías e tutoriais.
5. Consulta ao catálogo colectivo das bibliotecas do Sergas.

Táboa: resumo servizos

		2013	2014
SOD	Interno: artigos solicitados	43.835	36.644
	Externo: artigos servidos a outros centros	21.094	17.894
Libros prestados:		1.251	830
Nº cursos presenciais:		143	142
Asistentes aos cursos		1.982	1.187
Nº Buscas bibliográficas:		1.195	1.047

Táboa: Rexistro de novos usuarios no Mergullador

	
Número total de usuarios rexistrados en Mergullador 2008-2014:	14.656

➔ Usuarios novos rexistrados en Mergullador: **894**


Táboa: uso dos recursos

	2013	2014
Descargas SFX(clickthroughs):	155.039	173.945
Recursos activos Mergullador	135	135

Táboa: Accesos ao portal e a Mergullador (Metalib/SFX)

	2013	2014
Visitas Bibliosaúde	211.691	206.785
Visitas/sesións Mergullador	175.141	167.668
Buscas Mergullador (Meta-buscas)	102.014	80.477

Táboa: uso Bico (Bibliosaúde Catálogo Online)

	2013	2014
Número de visitas ao catálogo	8.905	17.120
Número de buscas	14.495	18.161

➔ Total acumulado de visitas a BICO ata o 31/12/2014: **35.587**

6.2 Sophos

Sophos é o programa de análise bibliométrico do Servizo Galego de Saúde.

Accións levadas a cabo no ano 2014 para o programa de análise da produción científica do

Sergas:

- Inclusión dos os datos dos anos 2011-2012-2013
- 3.460 autores incluídos
- 1.648 revistas incluídas
- 4.870 referencias creadas

6.3 Estatísticas sobre o servizo aos xubilados no 2014

Bibliosaúde xestiona o acceso aos seus recursos e servizos así como ao correo institucional para o persoal xubilado do Sergas.

→ Altas: 47

→ Incidencias atendidas: 91

→ 214 Xubilados dados de alta no sistema en total

6.4 As redes sociais de Bibliosaúde

No desenvolvemento da estratexia de difusión e comunicación dende Bibliosaúde séguese traballando nas redes sociais, que supoñen un elemento de comunicación directa co usuario permitindo facerlle chegar, día a día, e en diferentes formatos a información e servizos de Bibliosaúde que precisan.

As canles de comunicación escollidas foron:

facebook

-[Facebook](#): A través desta rede social damos a coñecer novos recursos, avisos de baixas e altas das ferramentas subscritas na biblioteca virtual, cursos, conferencias, eventos e actividades institucionais relacionados co ámbito da saúde e a documentación ou a investigación en medicina. Promóvense documentos de elaboración propia como os [Bibliotemas](#) (pequenos artigos moi sintéticos sobre temas de interese para a organización, como fontes de información sanitaria, xestión do coñecemento e a información, trucos informáticos, etc. Están abertos a colaboracións dos profesionais do sistema sanitario).

Acceso:

<https://www.facebook.com/pages/Bibliosaude/137654252957842>



-**Twitter**: Dende este recurso difundimos as publicacións científicas do persoal do Sergas e as publicacións da Consellería de Sanidade coa etiqueta #PublicaSergas e damos a coñecer tamén os [Bibliotemas](#). Tamén se informa sobre novos recursos, cursos, conferencias, eventos e actividades institucionais. Para difundir as noticias en xeral utilizamos a etiqueta #Bibliosaude

Acceso:

<https://twitter.com/Bibliosaude>



-**Youtube**: Dende esta canle difundimos guías de uso e titoriais sobre o manexo de diversas fontes de información do ámbito sanitario e temas de interese no ámbito da publicación, a escritura científica e a investigación.

<https://www.youtube.com/user/Bibliosaude>



-**Slideshare**: É a vía de difusión utilizada para difundir documentación utilizada nos nosos cursos e talleres, presentacións e pósteres expostos en congresos e xornadas, ou documentos de elaboración propia como os Bibliotemas.

Acceso:

<http://es.slideshare.net/Bibliosaude>



-**Pinterest**: É o medio elixido para organizar en paneis un álbum e arquivo fotográfico que recompila en imaxes a nosa historia. Conta cos seguintes paneis:

- Recomendamos.
- A historia de Bibliosaúde.
- Imaxes da Historia: Sanatorio Marítimo de Oza, Imaxes da Historia: Lazareto marítimo de Oza.
- Imaxes da historia: A Coruña, Imaxes da Historia: Ferrol, Imaxes da Historia: Santiago.
- Imaxes da Historia: Vigo, Imaxes da Historia: Pontevedra, Imaxes da Historia: Lugo.
- Imaxes da Historia: Ourense, XXV anos da historia do Sergas 1990-2015.
- Imaxes da Historia: Revistas sanitarias galegas.
- Imaxes da Historia: Libros de medicina editados en Galicia.
- Imaxes da Historia: Médicos na historia de Galicia.
- Imaxes da Historia: Bibliotecas do Sergas.
- Imaxes da Historia: Lazareto de San Simón.

Acceso:

<https://www.pinterest.com/bibliosaude/>

6.4.1 Estatísticas de Redes Sociais 2014

FACEBOOK	<ul style="list-style-type: none">• 401 Me gusta• Alcance Medio (foto) : 274• Alcance Medio (ligazón): 168• Alcance medio (estado) : 86
TWITTER	<ul style="list-style-type: none">• Tweets : 487• Seguindo: 78• Seguidores: 368
YOUTUBE	<ul style="list-style-type: none">• 14 vídeos subidos• 18 suscriptores• 2.173 visualizaciones
SLIDESHARE	<ul style="list-style-type: none">• 13 slideshare• 4 seguidores• 1 siguiendo
PINTEREST	<ul style="list-style-type: none">• 17 tableros• 279 pines• 5 Me gusta• 13 seguidores• 112 siguiendo

7. Formación

7.1 Formación Impartida

Procedeuse á formación a través de cursos da Biblioteca Virtual en hospitais e centros de atención primaria do Sistema Público de Saúde de Galicia.

O total de cursos impartidos durante este ano foi de:	142
Número de participantes que asistiron aos cursos:	1.187

7.2 Formación recibida polo persoal de Bibliosaúde

- Curso de Moodle. (13/03/2014)
- Curso de Mendeley. (17/03/2014)
- Curso online administrador de Dspace (Marzo e abril de 2014)
- Curso “Novas normativas para o rexistro de autoridades” (28 e 29 de abril de 2014)

8. Redes de cooperación con outras institucións

Colaboración Ministerio de Sanidad, Servicios Sociales e Igualdad (MSSSI)-Bibliosaúde para realización dun piloto para o proxecto de Plataforma de Xestión do Coñecemento.

O Ministerio de Sanidad, Servicios Sociales e Igualdad (MSSSI) formulou ofertar ás Comunidades Autónomas un portal de acceso único aos recursos de información para todo o Sistema Nacional de Salud (SNS), implementar unha plataforma flexible, escalable, configurable e integrable de múltiples fontes de información: catálogos, repositorios, recursos electrónicos, produción propia, repositorios de uso interno. etc., que permitise a busca e recuperación de todo o material que se incorpore á plataforma, tendo como base unha enorme colección de contido autorizado relacionada coas ciencias da saúde, o que denominou Plataforma de Xestión do Coñecemento en Ciencias da Saúde.

Esta plataforma unificada ofrecería unha interface única de acceso a recursos de información, permitindo ao usuario realizar buscas simultáneas en bases de datos, revistas

científicas, repositorios locais, buscadores web, catálogos de bibliotecas, etc. Cada institución participante podería deseñar a súa páxina e cargar recursos propios, xa sexa de subscrición ou propios.

Dada a magnitude do escenario final de proxecto de Plataforma de Xestión do Coñecemento, o MSSSI considerou que era imprescindible realizar unha serie de actuacións piloto que servisen de guía para a futura implantación e posta en marcha da Plataforma a nivel do Servizo Nacional de Saúde. Estas actuacións piloto permitirían probar e validar todos os aspectos funcionais e técnicos da plataforma a unha escala limitada en canto á carga de datos, manexo da plataforma, busca e recuperación de recursos de información. O devandito piloto realizouse entre o MSSSI e a Consellería de Sanidade da Xunta de Galicia a través da súa Biblioteca Virtual (BiblioSaúde).

O piloto iniciouse o 12 de xuño con 120 usuarios, finalizou o 16 de xullo. Posteriormente realizouse unha enquisa á que contestaron 64 usuarios.

Pantalla do piloto MSSSI-BiblioSaúde (Xuño-Xullo 2014)

The screenshot shows the BiblioSaúde website interface. At the top, there is a header with the logo and navigation links: XUNTA DE GALICIA, CONSELLERÍA DE SANIDADE, BiblioSaúde, Recursos de información, Buscar revistas-e, and Buscar libros-e. Below the header is a search bar with a dropdown menu for 'Todas las colecciones' and a 'Buscar' button. The main content area is divided into two columns. The left column has a section titled 'Sobre este portal' with text explaining the project and a link to a questionnaire. The right column has a section titled 'Enlaces de interés' with links to 'BiblioSaúde', 'Recursos de información', 'Buscar revistas-e', 'Buscar libros-e', 'Consulte co bibliotecario', 'Guía de uso (gallego)', and 'Guía de uso (español)'. At the bottom, there is a footer with navigation links and a checkbox for 'Actualizar mi pantalla automáticamente'.

Táboa: análise das respostas dos usuarios

Análisis de las Respuestas (64)

PREGUNTAS	Adecuadas	Negativas	Observaciones
Localización de recursos	100%	0%	
Facilidad de uso	98%	2%	
Localizar revistas-e	98%	2%	
Localizar libros-e	98%	2%	
Búsqueda básica	97%	3%	
Búsqueda avanzada	97%	3%	
Recursos/Colecciones	98%	2%	
Resultados obtenidos	98%	2%	
Filtros/Facetar	97%	3%	
Acceso texto completo	97%	3%	
Solicitud de artículos	94%	6%	
Acceso servicios adicionales	97%	3%	
Utilidad del descubridor	97%	3%	

Comentarios/Sugerencias efectuados por los usuarios:

- Incorporar operadores booleanos
- Guardar búsquedas
- Mejorar las guías de uso
- Confusión con la terminología (Catálogo/Colección Central)
- Mostrar todos los resultados (sin filtro entre texto completo o sin texto completo). El texto completo como un filtro más.
- Acceso a los textos completo pinchando en "TC disponible" o sobre el título.
- No se entiende bien los "servicios adicionales", sobre todo que la obtención de documentos se encuentre aquí.
- Muchos resultados (ruido documental).

Escola de Maiores

-Escola de Maiores: Internet e páxinas web da Consellería de Sanidade e da Xunta de Galicia

Dúas edicións:

- Muros, 15 de maio
- Santa Comba, 27 de outubro

- Escola de Maiores: Taller de Internet e búsqueda de información de saúde.

Tres edicións:

- As Pontes, 11 de novembro
- Fene, 27 de maio
- Ferrol, 28 de abril

9. Actividades de difusión de Bibliosaúde

Asistencia a Xornadas

- Xornada técnica Galiciana (08/04/2014)
- III Xornada Bibliosaúde: Xornada Presentación Sophos (28/03/2014)

- II Encontro institucións colaboradoras de Dialnet. Logroño (29 e 30 de maio de 2014)
- XV Xornadas de información e documentación en ciencias da saúde. Madrid (22 e 23 de maio de 2014). Presentación de tres posters, “5 anos de Bibliosaúde”, “O novo portal de Bibliosaúde” e “Formación Bibliosaúde 2008-2013”
- Xornada “A calidade da publicación biomédica”. Madrid (Xuño de 2014)

Reunións:

- Reunión do proxecto da plataforma de información en ciencias da saúde. Madrid. (21/10/2014)
- Reunión Asociación Expania:
 - González Guitián, C ; Rodríguez Otero, C. ¿Sueño o realidade?: Una plataforma de información científica para el Sistema Sanitario Público. La perspectiva de Galicia. XI Jornada de la Asociación de Usuarios de Ex Libris en España (Expania). Valencia, 5 Junio de 2014

Anexo I: Datos Xerais

- Número de visitas/sesión a Bibliosaúde 2014: 206.785
- Número de visitas/sesión a Mergullador 2014: 167.668
- Accesos Bibliosaúde 2014: 1.013.062
- Nº de sesións de Mergullador por horas 2014:
- Procuras mergullador 2014: 80.477

Anexo II: Desenvolvemento dos espazos

Creación Espazo Bibliotemas

Listado de Bibliotemas Publicados en 2014 (accesibles na web de Bibliosaúde):

1. Google Drive, unha ferramenta ofimática gratuita

Acceso:

<http://bibliosaude.sergas.es/Paxinas/web.aspx?tipo=paxtxt&idLista=4&idContido=738&migtap=737%3b738&idTax=4025>

2. Cancro: mortalidade, rexistros, epidemioloxía, incidencia

Acceso:

<http://bibliosaude.sergas.es/Paxinas/web.aspx?tipo=paxtxt&idLista=4&idContido=741&migtap=737%3b741&idTax=4025>

3. Bibliotemas: Programas de axuda para elixir unha revista onde publicar

Acceso:

<http://bibliosaude.sergas.es/Paxinas/web.aspx?tipo=paxtxt&idLista=4&idContido=743&migtap=737%3b743&idTax=4025>

4. Bibliotemas: Ferramentas para localizar escalas e cuestionarios de medición e valoración da saúde

Acceso:

<http://bibliosaude.sergas.es/Paxinas/web.aspx?tipo=paxtxt&idLista=4&idContido=746&migtap=737%3b746&idTax=4025>

5. Linked Open data: Concepto y cuatro bases de datos modelo

Acceso:

<http://bibliosaude.sergas.es/Paxinas/web.aspx?tipo=paxtxt&idLista=4&idContido=750&migtap=737%3b750&idTax=4025>

Anexo III: FORMACIÓN

Número total de cursos impartidos 2014	142
--	-----

Cursos de formación por centros:

	BURELA	CONSELLERÍA	CHOP	CHOU	CHUAC	CHUS	CHUVI	H. MARCIDE	HULA	TOTAL
Xaneiro	0	0	0	1	5	2	4	1	0	13
Febreiro	0	3	0	2	3	1	7	0	0	16
Marzo	0	0	0	2	2	2	4	8	0	18
Abril	1	0	0	1	0	4	2	9	0	17
Maio	0	2	0	2	1	2	8	0	0	15
Xuño	0	0	0	3	0	2	6	1	0	12
Xullo	0	0	0	0	0	1	1	0	0	2
Agosto	0	0	0	0	0	0	2	0	0	2
Setembro	0	0	0	4	0	2	2	0	0	8
Outubro	0	0	1	1	1	2	8	4	0	17
Novembro	1	1	0	1	2	2	6	5	0	18
Decembro	0	0	0	1	0	0	3	0	0	4
TOTAL 2014	2	6	1	18	14	20	53	28	0	142

Total asistentes a cursos de formación 2014	1.187
---	-------

Nº de asistentes distribuídos por centros

	BURELA	CONSELLERÍA	CHOP	CHOU	CHUS	CHUAC	CHUVI	MARCIDE	HULA	TOTAL
Xaneiro	0	0	0	5	20	41	17	27	0	110
Febreiro	0	68	0	9	5	26	30	0	0	138
Marzo	0	0	0	21	32	61	16	39	0	169
Abril	4	0	0	8	38	0	10	29	0	89
Maio	0	30	0	21	11	10	40	0	0	112
Xuño	0	0	0	23	23	0	110	20	0	176
Xullo	0	0	0	0	8	0	5	0	0	13
Agosto	0	0	0	0	0	0	3	0	0	3
Setembro	0	0	0	57	7	0	5	0	0	69
Outubro	0	0	15	5	8	3	46	22	0	99
Novembro	1	23	0	7	5	30	41	86	0	193
Decembro	0	0	0	3	0	0	13	0	0	16
TOTAL 2014	5	121	15	159	157	171	336	223	0	1187

Anexo IV: Búsquedas bibliográficas

Total anual de búsquedas bibliográficas	1.047
---	-------

Búsquedas bibliográficas por centro e meses:

	BURELA	CONSELLERÍA	CHOP	CHOU	CHUS	CHUAC	CHUVI	H. MARCIDE	HULA	TOTAL
Enero	1	0	3	18	14	16	26	9	3	90
Febrero	3	2	2	21	10	26	30	13	0	107
Marzo	2	4	1	14	21	24	27	18	0	111
Abril	2	0	0	19	23	12	22	5	0	83
Mayo	3	2	0	15	12	16	24	24	0	96
Junio	2	0	0	16	16	17	25	9	0	85
Julio	3	1	1	8	9	8	20	6	0	56
Agosto	3	1	2	11	8	15	26	5	0	71
Septiembre	6	0	0	24	6	6	25	1	0	68
Octubre	8	1	2	40	11	15	27	9	0	113
Noviembre	2	0	5	16	9	21	28	7	0	88
Diciembre	0	0	3	15	9	18	23	8	3	79
TOTAL 2014	35	11	19	217	148	194	303	114	6	1047

DATOS :Bibliosaúde 2014

1.187
Asistentes a
cursos
de formación

2.047
Libros-e
con acceso
a texto completo

5.976
Revistas-e
disponibles

548.433
Artigos científicos
descargados

173.945 Descargas
SFX en Mergullador

44.929
Rexistros
bibliográficos
disponibles en
BICO* en total

*Catálogo colectivo
de Bibliosaúde



4.870
Referencias
creadas en
Sophos*

*Análise bibliométrico
de Galicia

Actividade diaria nas redes
sociais, con contas en:

- Facebook
- Twitter
- Youtube
- Slideshare
- Pinterest



- Web en constante actualización
- Deseño renovado
- Contidos Propios
- Pensada para os usuarios

Accesibilidade Mapa do portal

:Bibliosaúde

XUNTA DE GALICIA
CONSELLERÍA DE SANIDADE

SERVIZO GALEGO
de SAÚDE

Información xeral | Servizos | Recursos de información | Espazos | Temas | Tipos de recursos

Buscar...

A Biblioteca Virtual do Sistema Público de Saúde de Galicia está constituída pola rede de bibliotecas dos centros sanitarios e servizos centrais, que traballan no desenvolvemento dunha biblioteca dixital para os profesionais e usuarios dos servizos públicos de saúde.

O seu obxectivo é poñer a disposición dos usuarios información relevante para a toma de decisións na práctica clínica, na xestión, a docencia e a investigación, e fomentar a súa actualización.

Bibliosaúde reúne nun único sitio diferentes fontes de información avaliadas, garantindo a calidade e actualización dos seus contidos, e respectando a lexislación de propiedade intelectual.

Síganos en...

Directo a

Mergullador - Primo: novo buscador de información en Bibliosaúde (en probas)

Solicitude de artigos

Solicitude de buscas bibliográficas

Consulte co bibliotecario

O máis visto

Dicionarios

Factor de impacto

Portais de información médica para pacientes

Tradutores

Avisos

27/03/2015 | Novo buscador de información en Bibliosaúde: Mergullador - Primo (en probas)

16/03/2015 | TV Xornadas Bibliosaúde "Publicación Científica"

27/02/2015 | Guía de Algoritmos en Pediatría de Atención Primaria

Revistas
subscritas

Mergullador

Bibliosaúde
Catálogo Online

PUBMED

Buscar libros-e

UPTODATE

Fisterra

Harrison

Access Medicine

:Bibliosaúde